

Таблиця 3

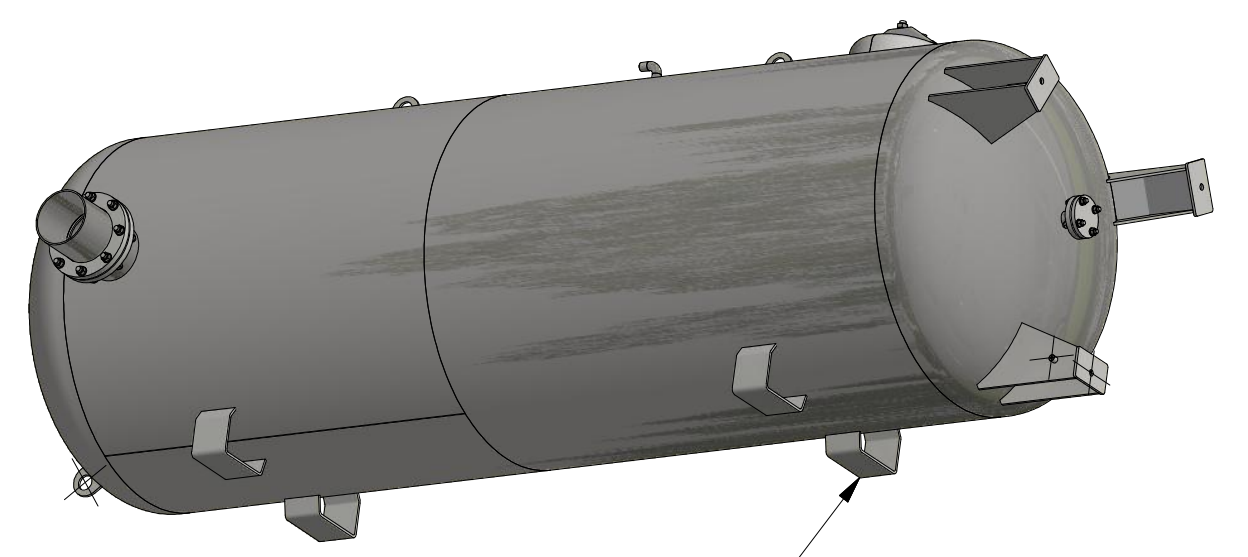
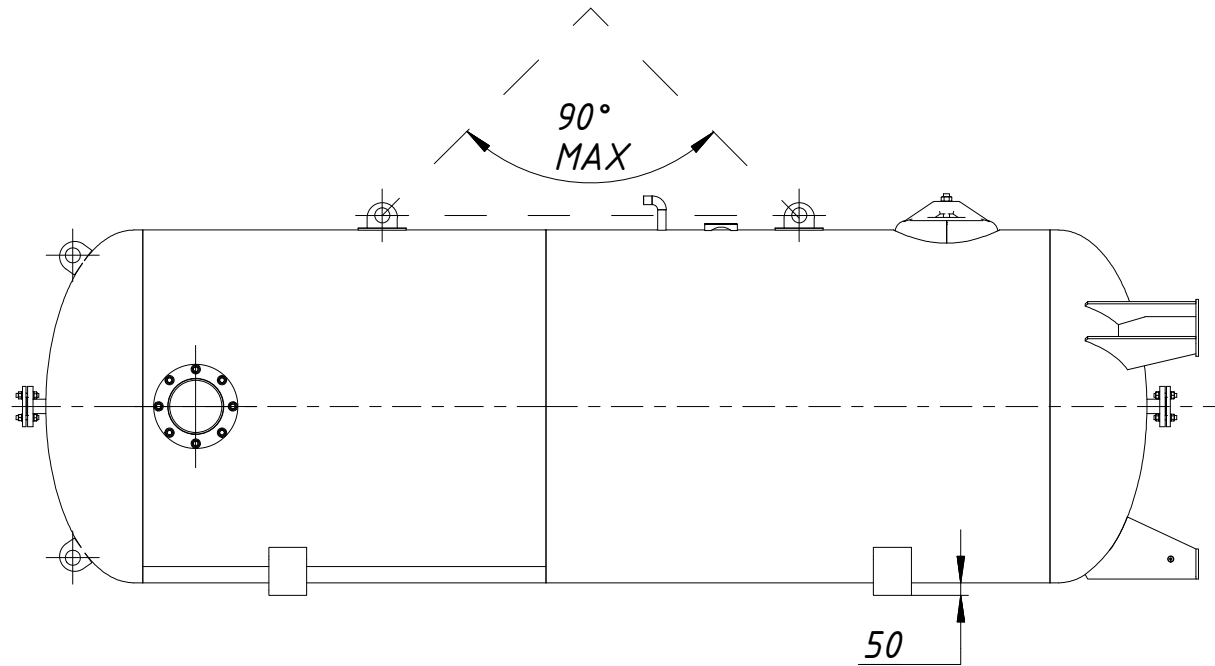
№	Найменування	Кіл.	№	Найменування	Кіл.
1	Клапан запобіжний сталевий пружинний СППК4р (4) Ру-16	1	3	Кран голчастий з нерж.сталі Shelf під манометр	1
2	Кран голчастий з нерж.сталі Shelf для зливу конденсату	1	4	Манометр відростійку D100 Shelf	1

Деталі до повітрярозбірника

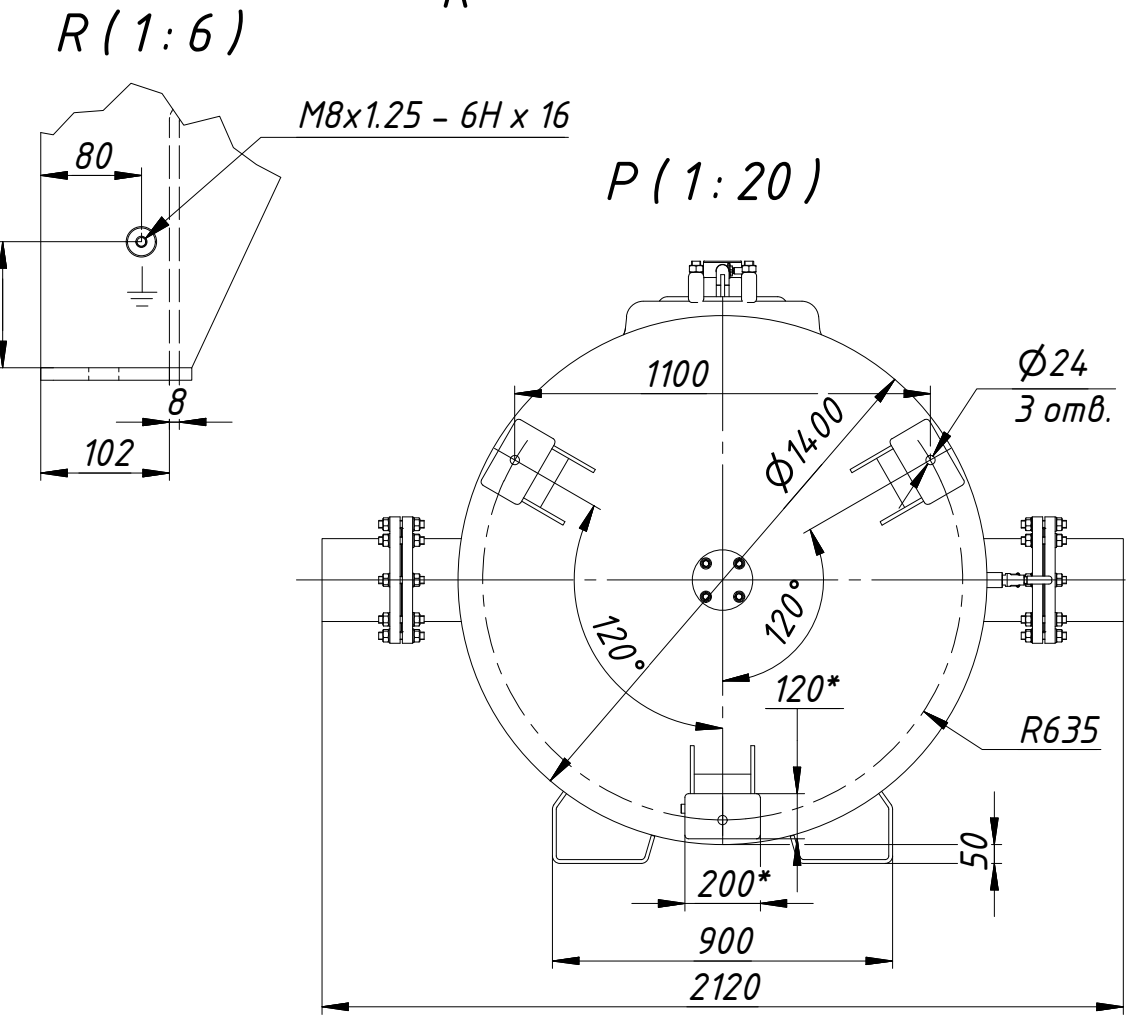
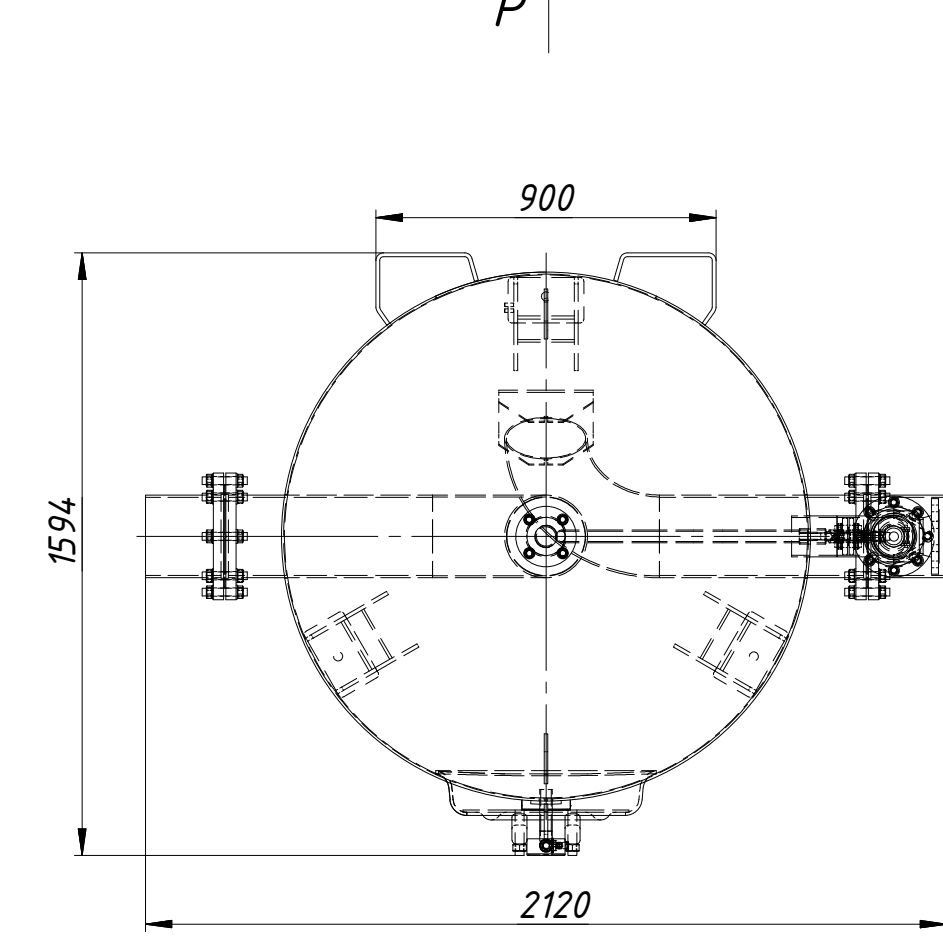
Таблиця 2

Позначення	Найменування	Кіл. шт.	Прохід умовний Ду, мм	Тиск умовний, Ру	
				МПа	кгс / см ²
А	Для повітря (Вхід повітря)	1	200	1,6	16
Б	Для повітря (Вихід повітря)	1	200	1,6	16
Г	До регулятора продуктивності	1	15	1,6	16
Д	До манометру в машинному відділенні	1	M20*1,5	1,6	16
Е	Вихід конденсату	1	25	1,6	16
Ж	Вихід залишки	1	50	1,6	16
З	Для запобіжних клапанів	1	100	1,6	16
И	Для манометра Shelf	1	1/2" NPT	1,6	16
К	Люк-лаз	1	420x320	1,6	16

Схема стропування при монтажі



опори для транспортування резервуара



Технічна характеристика		
Найменування параметрів		Значення
Призначення апарату	Найменування параметрів	
Тиск МПа, (кгс / см)	робоче	1,0 (10)
	розрахунковий надлишковий	1,0 (10)
	пробний гідралічний	1,4 (14)
Температура, С	робоча середовища	від мінус 4,0 до 100
	розрахункова стінки	100
Склад середовища	Повітря	
Надбавка на корозію, мм		
Розрахунковий термін служби років, не менше		0,5
Число циклів навантаження, не менше		10
Місткість, м.куб.		1000
Обсяг робочий, м.куб.		6,25
Сейсмічність, бал, не більше		6,25
Група апарату табл.1 ДСТУ 3-17-191-2000		6
Маса, кг	в робочому стані, не більше	1350
	при гідровипробуванні, не більше	7550
Габаритні розміри, мм	довжина	2120
	ширина	1594
	висота	4693

Технічні вимоги

- Ресивер підлягає прийманню згідно НПАОП 0.00-1.07-94 "Правила будови і безпечної експлуатації посудин, що працюють під тиском".
- * - Розміри для довідок.
- Незазначені граничні відхилення розмірів: Н14, н14, ІТ16 / 2.
- На заводі-виробнику ресивер випробувати на міцність і герметичність пробним гідралічним тиском.
- Зварні шви підлягають 100% радіографічному контролю або ультразвуковій дефектоскопії.
- Поверхні зварних швів і діляшкових зон, що підлягають неразрушуючим методам контролю повинні відповідати вимогам розділу 3 ГОСТ 7512-82, розділу 2 ГОСТ 14782-86.
- Маркірувати ресивер по ГОСТ 12971-67.
- Ресивер повинен бути пофарбований. Поверхні корпусу ресивера, що підлягають фарбуванню, повинні бути очищені від окалини, дрязок металу, бруду і масел. Підготовку поверхні під покриття зробити дрібструминного очищенням до Ra 2,5 ГОСТ 2789-73 розміром металевої дроби 1 мм і тиском повітря 0,4 ... 0,6 МПа ГОСТ 9.402-80.
- Ресивер забарвити в такій послідовності: ґрунтовка INTERSEAL 670HS - 1 шар; забарвлення INTERTHEIN 990, біла - 1 шар.
- Запобіжний клапан повинен бути відрегульований на надмірне тиск відкриття відкр = 1,15МПа (11,5 кгс / см2)
- Апарат поставляється з прокладками з пароніту
- Упаковка та відвантаження згідно СТП 0203-100-80
- Апарат підлягає реєстрації в органах Госнадзораохрантруда України

2016.3.ПВ.00.000 ГК			
Изм. Лист	№ докум.	Подп.	Дата
Разраб.			
Пров.			
Т. контр.			
Нач. отд.			
Н. контр.			
Утв.			
Повітрярозбірник 6,3м.куб			
Габаритне креслення			
Лист	Масса	Масштаб	
	1300	1:20	
09Г2С-12			
ТОВ "ФКР"			